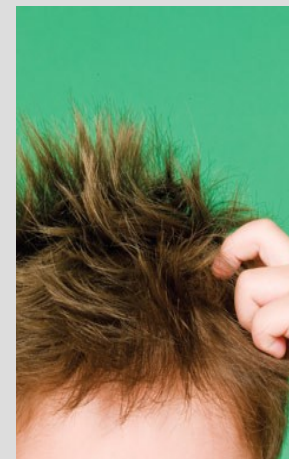


„CO CI CHODZI PO GŁOWIE”

Edukacja zdrowotna w zakresie zapobiegania wszawicy.



Program adresowany do rodziców dzieci przedszkolnych, uczniów szkół podstawowych i ich rodziców, organizatorów, opiekunów oraz uczestników wypoczynku dzieci i młodzieży.



„CO CI CHODZI PO GŁOWIE”

Inicjator programu: OZ i PZ WSSE Gdańsk

Koordynatorzy: pracownicy Oświaty Zdrowotnej i Promocji Zdrowia WSSE, PSSE, Szkolni, przedszkolni koordynatorzy programu

Realizatorzy:

- Pracownicy pionu Higieny Dzieci i Młodzieży, Epidemiologii, OZ I PZ PSSE;
- nauczyciele, wychowawcy klas, pielęgniarki środowiska nauczania i wychowania, opiekunowie wypoczynku dzieci i młodzieży
- Miejski Ośrodek Pomocy Społecznej

Partnerzy: Firma Solpharm – materiały edukacyjne, Pomorskie Kuratorium Oświaty, Polskie Towarzystwo Oświaty Zdrowotnej

Ramy czasowe: rok szkolny 2010/11

„CO CI CHODZI PO GŁOWIE”

Cel główny: zmniejszenie liczby występowania wszawicy.

Cele szczegółowe:

- objęcie programem rodziców i nauczycieli z przedszkoli i szkół podstawowych z terenu województwa pomorskiego;
- dostarczanie wiedzy z zakresu zapobiegania występowaniu wszawicy oraz kształtowanie aktywnych postaw prozdrowotnych,

„CO CI CHODZI PO GŁOWIE”

Grupa docelowa:

rodzice dzieci przedszkolnych, uczniowie szkół podstawowych i ich rodzice;
organizatorzy i opiekunowie wypoczynku dzieci i młodzieży.

„CO CI CHODZI PO GŁOWIE”

Metodyka realizacji programu:

- Szkolenie dla powiatowych i szkolnych koordynatorów programu.
- Szkolenie dla pracowników pionu Higieny Dzieci i Młodzieży, Epidemiologii WSSE i PSSE
- **Edukacja rodziców:**
 - sytuacja epidemiologiczna w województwie pomorskim,
 - co to jest wszawica i jak ją rozpoznać
 - wszawica – zasady rozmnażania się i odżywiania,
 - postępowanie w przypadku wykrycia, wskazania profilaktyczne,
- **Edukacja uczniów**
 - co to jest wszawica
 - kształtowanie świadomych postaw związanych z występowaniem wszawicy
- **Akcje informacyjne na temat programu:** na stronie internetowej WSSE, PSSE, Kuratorium Oświaty, kwartalnik – „Informator Obrony Cywilnej i Zarządzania Kryzysowego”, w lokalnych mediach.

„CO CI CHODZI PO GŁOWIE”

Materiały edukacyjne:



7 prostych kroków w zwalczaniu wszy

1. Sprawdź głowy całej rodziny – sprawdź już dzisiaj.
2. Jeżeli znajdziesz żywe wszy lub jaja (gnidy), nie zwlekaj rozpocznij działanie natychmiast.
3. Stosuj produkty o udokumentowanej skuteczności i bezpieczeństwie.
4. Unikaj produktów z substancjami wywołującymi alergię.
5. Leczenie powtórz zawsze po 7 dniach.
6. Poinformuj osoby w przedszkolu i szkole, jeżeli znajdziesz wszy.
7. Sprawdzaj często.
To zapobiega rozprzestrzenianiu się wszawicy.



O wszach z psychologiem?

*Tak,
możemy również o tym porozmawiać*

Opracowanie:
psycholog Izabela Szwarocka

